

fête de la Science



13 > 16 oct. 2022

fête de la Science

Entrée
gratuite

Conférences
Ateliers interactifs
Débats

Village des Sciences Université - Site de Navarre

55, rue Saint-Germain - Evreux

Programme complet sur :
fetedelascience-normandie.fr
evreuxportesdenormandie.fr

13 & 14 octobre : 9h-17h
15 octobre : 11h-18h
16 octobre : 13h30-18h



LE DOME
MUSEUM OF EVREUX

UNIVERSITÉ
DE ROUEN

IUT
D'EVREUX

la manu
facture
Observatoire - Sciences Humaines

GOUVERNEMENT
Liberté
Égalité
Fraternité

STANDS ET ATELIERS

● Ateliers de l'Espace Champions de l'Industrie

Découvrez de façon ludique l'industrie et ses nouvelles technologies ! Ateliers Hydrogène, maintenance éolienne, électrotechnique, réalité augmentée, réalité virtuelle.

> Jeudi 13, vendredi 14 et samedi 15 oct.

> Pôle formation UIMM Eure Seine- Estuaire

● La musique et les sciences

Quelles relations existent entre l'homme et les bois pour la fabrication d'instruments à vent ?

> Exposition en accès libre.

> Tous les jours : ateliers Fabrication d'un pipoir / Sur réservation pour les scolaires

Inscriptions auprès de la Manufacture : 02 32 33 47 39

> Jeudi 13 et samedi 15 après-midi : rencontre avec un facteur d'instruments à vent

> Vendredi 14 et dimanche 16 après-midi : rencontre avec un musicien

> Le Musée des instruments à vent - La Couture-Boussey

● Adaptations du corps aux contraintes : comment atténuer nos maux ?

L'exercice physique et la rééducation donnent accès à des ressources insoupçonnées, atténuant durablement les symptômes de nombreuses maladies. Ces recherches sont à découvrir : ateliers ludiques et séances de découverte du yoga.

> Samedi 15 et dimanche 16 oct.

> Département de recherche clinique des établissements La Musse - Fondation La Renaissance Sanitaire

● Notre cerveau face au changement climatique

Notre addiction à la dopamine nous pousse collectivement à accélérer le changement climatique. Comment résister ?

> Vendredi 14, samedi 15 et dimanche 16 oct.

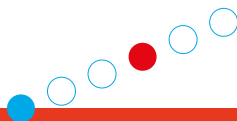
> Biogalenys

● Économies d'énergie et gestes éco-responsables

Réduire ses consommations d'eau et de chauffage, découvrir les éco-gestes simples pour améliorer son confort et son logement. Ateliers manipulations et quizz ...

> Samedi 15 et dimanche 16 oct.

> Espace France Rénov - Soliha Normandie Seine



● Le carton : un matériau qui résiste ?

À quoi résiste un emballage carton ? une bouteille d'eau ? un adulte ? une petite voiture ? Testez et vérifiez vos hypothèses.

● Produire un objet et son graphisme

Concevez votre propre objet en carton. Utilisation des outils numériques de conception graphique puis d'un outil industriel de découpe.

> Sur réservation pour les scolaires les jeudi 13 et vendredi 14 oct.

> Inscriptions auprès de la Manufacture : 02 32 33 47 39

> IUT Evreux – département Packaging

● La recherche en biomatériaux : de l'os à la cellule

Découverte de la recherche et des techniques dans les biomatériaux pour la médecine réparatrice : quels matériaux utiliser pour entrer dans la composition d'implants et mieux s'intégrer aux tissus du corps humain ? Les manipulations seront ludiques et didactiques pour un large public.

> Jeudi 13, vendredi 14 et samedi 15 oct.

+ Visite commentée du laboratoire de recherche en biomatériaux (30min) - jeudi 13 et vendredi 14 oct. (+ de 11 ans)

> Sur inscription auprès de la Manufacture : 02 32 33 47 39

> Équipe BioMMAT - Laboratoire PBS CNRS UMR 6270 - Université Rouen Normandie

● La physique : des émotions au quotidien !

La physique : une discipline dynamique, ouverte et en plein essor, outil d'exploration du monde : des champs d'activités en lien avec d'autres disciplines, scientifiques (médecine, biologie, chimie, archéologie, histoire) et ses applications dans notre quotidien (nouveaux matériaux, technologies de télécommunication, enjeux énergétiques...).

> Société française de physique – Section Normandie

> Jeudi 13, vendredi 14, samedi 15 oct.

● J'apprends l'énergie

Ateliers et animations découvertes autour des énergies, la transition énergétique, les nouveaux emplois, les économies d'énergie.

> Animations pour les scolaires

> Jeudi 13 et vendredi 14 oct.

> Sur inscription auprès de la Manufacture : 02 32 33 47 39

> ENGIE

● Valoriser en respectant l'environnement

Découvrir les différents processus de valorisation de nos déchets, jouer avec les consignes de tri, réfléchir aux comportements éco-citoyens du futur.

> SETOM de l'Eure

● Construction durable et efficacité énergétique

Démonstrations et exemples de méthodes nouvelles de construction.

> Jeudi 13, vendredi 14 et samedi 15 oct.

> Lycée des métiers Augustin Hébert

● Découverte de l'astronomie

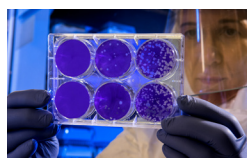
Découverte des constellations, du système solaire, des amas d'étoiles, galaxies... Présentation d'instruments d'astronomie, observation du soleil avec filtres adaptés... Une occasion pour s'initier à l'astronomie !

> Groupement astronomique de l'Eure

● Moins de pesticides grâce aux bactéries

Découverte du monde des bactéries et comment elles peuvent nous aider à lutter contre le changement climatique. Découverte du "bio-contrôle", l'utilisation par les chercheurs d'une bactérie du sol pour lutter contre un parasite et ainsi limiter l'utilisation des pesticides. Animations et activités ludiques.

> CBSA Laboratoire microbiologie Communication Bactérienne et Stratégie Anti-Infectieuses EA 4312



Vers l'aliment du futur, nutrition et alimentation durable

Comment produire des aliments plus respectueux de l'environnement en faisant appel notamment aux biotechnologies et comment les analyser (analyses microbiologiques...)

> Dpt Génie Biologique – IUT d'Évreux – Université de Rouen Normandie

● Initiation de façon ludique à l'analyse sensorielle

Visite d'une halle agroalimentaire et d'un laboratoire d'analyse sensorielle dans le cadre de la production alimentaire plus durable. Cette visite constitue un prolongement potentiel du stand intitulé « Vers l'aliment du futur ».

> Groupe de 12 enfants accompagnés. Durée 30 min.

> Jeudi 13 oct. Inscriptions auprès de la Manufacture : 02 32 33 47 39.

> Dpt Génie Biologique – IUT d'Évreux – Université de Rouen Normandie

● Climat et alimentation

De la fourche à la fourchette : comment diminuer l'impact de notre alimentation sur la planète? Découverte des éco-produits, valorisation de co-produits, dans l'alimentation, les emballages bio-sourcés, les nouveaux aliments...

> Normandie sécurité sanitaire / Praxens

● C'est notre planète, protégeons-la

Notre planète et ses ressources sont précieuses, nous devons les préserver pour les générations futures. Ateliers ludiques sur le thème du changement climatique : le rôle des énergies renouvelables, jeu vidéo et développement durable, connaître sa consommation de données sur Internet...

> La Manufacture - Évreux

● Vite, ça brûle !

Le changement climatique illustré ! Présentation du résultat du challenge publicitaire de la formation Techniques de Commercialisation, de l'IUT d'Évreux, sur le changement climatique. Film pédagogique comparant l'impact du réchauffement climatique sur la montée des eaux en Arctique et Antarctique.

> Les Relais Environnement du Campus d'Évreux

● Atelier projet multimédia immersif et impression 3D

La Réalité virtuelle est une technologie immersive qui place l'utilisateur directement au cœur d'une simulation. Il perçoit un environnement artificiel de façon réaliste et lui donne la possibilité d'interagir. L'impression 3D ou fabrication additive regroupe les procédés de fabrication de pièces en volume par ajout de matière en couches successives depuis une modélisation 3D.

> Jeudi 13 et vendredi 14 oct.

> Lycée Modeste Leroy - Évreux

● Réduire localement mon impact écologique, c'est possible

Comment réalise-t-on un cadastre solaire pour évaluer le potentiel solaire des toitures ? Qui peut s'inscrire et participer au « Défi'Toit » pour s'initier aux écogestes en lien avec son logement, ses déplacements, ses habitudes alimentaires, ses consommations ? C'est quoi un Plan Climat Air Énergie Territorial (PCAET) ?

> Direction Générale des Services Techniques

> Agglomération Évreux Portes de Normandie

● Manger mieux ? Manger local et plus durable ? Manger bio ?

Animation ludique de sensibilisation à la qualité alimentaire sur un territoire : comment choisir et se procurer des ingrédients pour faire une tarte aux pommes ?

> Jeudi 13, vendredi 14, samedi 15 oct.

> Direction du Développement Economique et Direction du Renouvellement Urbain

> Agglomération Évreux Portes de Normandie

● Trame verte, bleue et noire : Kesako ?

Animations ludiques sur la biodiversité et le déplacement des espèces.

> Service environnement, Direction Paysages, Nature et Espaces verts

> Agglomération Évreux Portes de Normandie



● Les êtres vivants sauvages de notre région

Ateliers ludiques en lien avec la biodiversité de notre région. L'objectif est d'apprendre à décrire et/à classer les êtres vivants sauvages.

> Vendredi 14 oct. 14h/17h

> INSPE Évreux, Master MEEF

● Réchauffement climatique et chimie

On parle de réchauffement climatique causé par l'effet de serre, d'empreinte carbone, de chimie verte ! Mais qu'est-ce que c'est ? À découvrir au travers d'expériences ludiques...

> Visite commentée du laboratoire de chimie analytique

> jeudi 13 et vendredi 14 oct. (+ de 11 ans)

> Sur inscription auprès de la Manufacture : 02 32 33 47 39

> Laboratoire COBRA Evreux, Université de Rouen Normandie

● L'oxygène : ami des humains, destructeur de matière ?

Comment ont disparu de nombreux objets du passé ? À cause de l'oxygène ! Il entraîne une lente transformation et destruction de certains matériaux. Lesquels peuvent se conserver ? Dans quelles conditions favorables ? À découvrir du point de vue de l'archéologue.

> Jeudi 13, vendredi 14 oct.

> Mission Archéologique départementale de l'Eure – Site archéologique de Gisacum

● Le végétal local, un levier contre le changement climatique

En quoi l'utilisation de végétal local permet de lutter contre le changement climatique : effet de serre, stockage du carbone, biodiversité, aménagements paysagers ?

> Lycée Horti-pôle Évreux – Formation nature et paysage

● Le changement climatique expliqué aux enfants

Exposition et ateliers : les secrets du climat, les effets de son dérèglement, comment peut-on agir ?

> Jeudi 13, vendredi 14 oct.

> Bibliothèque universitaire d'Évreux

● La fresque du climat

Ateliers pédagogiques, scientifiques et collaboratifs accessibles à tous sur le changement climatique (durée 3 heures - sur inscription).

> Dimanche 16 oct.

> Alternatiba



LES CONFÉRENCES / DÉBATS

Amphithéâtre 3 - IUT d'Évreux

Inscriptions auprès de la Manufacture : 02 32 33 47 39.

Jeudi 13 oct. de 9h30 à 10h30

Réparer l'Humain

La médecine réparatrice, comment ça marche ? Comment rendre compatible un matériel étranger ou une prothèse dans le corps humain ? C'est l'objet de la recherche dans les Biomatériaux. L'Homme augmenté, tel qu'imaginé dans la littérature, les BD ou au cinéma : est-ce un fantasme ?

> Public : collégiens, lycéens et public adulte

> Intervenante : Béatrice Labat

> PBS UMR CNRS 6270 - Équipe BioMMAT - Université Rouen Normandie

Jeudi 13 oct. de 14h à 15h

Les métiers de la physique : un enjeu pour l'avenir !

Outil privilégié d'exploration du monde, riche en découvertes, la physique est omniprésente dans le monde qui nous entoure. Entreprendre des études en physique, c'est apprendre à observer, comprendre et protéger le monde qui nous entoure : un programme riche en émotions !

> Public : collégiens et lycéens

> Intervenante : Sandrine Morin

> PBS UMR CNRS 6270 - Équipe BioMMAT et la Société Française de physique - Université Rouen Normandie

Jeudi 13 oct. de 15h30 à 16h30

Réchauffement climatique : processus inéluctable ?

Le réchauffement climatique actuel est sans commune mesure avec ceux que la planète Terre a pu connaître au cours des temps géologiques.

Le phénomène actuel entraîne une régression drastique de la biosphère. La responsabilité de l'homme est difficile à estimer, mais lui-seul a la faculté d'agir pour tenter de freiner le processus...

> Public : lycéens, étudiants et tous publics

> Intervenant : Patrick Fourmont

> Association La Pierre Conchoise



Vendredi 14 oct. de 9h30 à 10h15

La représentation des femmes dans l'archéologie : de brunes sexualisées aux professionnelles de YouTube !

La vision des héroïnes archéologues dans la culture populaire (jeux-vidéos et films : Lara Croft dans Tomb Rider, série : Sydney Fox, manga : Nico Robin dans One Piece) représente des savantes au corps sexualisé. Mais en réalité, qu'est une archéologue aujourd'hui : son métier, sa méthodologie, et quel est le rôle des réseaux sociaux dans un certain sexisme lié aux sciences ?

> Public : collégiens (à partir de la 4^e), lycéens, étudiants

> Intervenant : Cyrille Ballaguy

> Mission Archéologique départementale de l'Eure – Site archéologique de Gisacum

Vendredi 14 oct. de 11h à 12h

Notre cerveau face au changement climatique

Le cerveau humain est en développement depuis des millions d'années. Sa constitution en striatum et cortex cérébral est à la fois ce qui a permis notre développement exponentiel et ce qui mène aujourd'hui à notre perte. Biais d'optimisme, dissonance cognitive, éco-anxiété... Comment agit la dopamine pour nous pousser sans cesse vers les mauvais choix ?

> Public : à partir du collège et jusqu'à BAC + 3

> Intervenante : Dr Sandra Leblanc

> Société Biogalénys

Vendredi 14 oct. de 14h à 15h

L'énergie de demain

Les perspectives d'évolution du marché de l'énergie pour faire face à l'urgence climatique et économique.

> Public cible : grand public, collégiens, lycéens et BTS

> Intervenant : Wilfried Badat, responsable de la filière CNAM Ingénieur « Efficacité énergétique » en partenariat avec l'ITII Normandie et le pôle formation UIMM Eure Seine- Estuaire – ITII Normandie

Vendredi 14 octobre à 15h-16h

Le rôle de l'industrie pour l'action climatique

Face aux nouveaux enjeux environnementaux, l'industrie doit se réinventer pour faire face à l'urgence écologique : constat, exigences et perspectives pour l'industrie du futur.

> Public cible : grand public, collégiens, lycéens et BTS

> Intervenant : Benjamin Kowalewski, responsable filière CNAM Ingénieur « Génie Industriel » en partenariat avec l'ITII Normandie et le Pôle formation UIMM Eure Seine- Estuaire – ITII Normandie

HORS LES MURS :

● A l'Atelier canopé 27

> 3 rue du commandant Letellier - Évreux

Lundi 10 oct. (après-midi), mardi 11 oct. (journée) jeudi 13 oct. (journée), vendredi 14 oct. (matin)

L'antidote du Docteur X

Un jeu d'évasion pédagogique autour du développement durable

Public : classes de 6 à 11 ans

Sur inscription auprès de Canopé 27 : 02 32 39 00 91.

Atelier Canopé 27

● Au Cadran

> Boulevard de Normandie - Évreux

Projection du film : Les gardiens du climat, du réalisateur normand Erik Fretel

Les héros sont Normands ! Thoréfactor, Docteur Elektro, Dynamo, Textilman et compagnie. Chacun a son pouvoir ! Chacun agit dans sa vie quotidienne pour le climat. Le réchauffement climatique, ce n'est pas de la science-fiction !

Des experts, des scientifiques : Jean Jouzel, Sébastien Bohler, Benoit Laignel, Pierre Larrousturou, Daniel Tanuro, Catherine Larrère et Cécile Sénémeaud se liguent avec ces héros pour aider le commun des humains à mieux expliquer les méandres de nos choix, et pourquoi changement et adaptation sont des alliés précieux.

> Séances scolaires : vendredi 14 octobre de 9h30 à 11h30, 13h30 à 16h et 16h à 18h.

> Séance tous publics : vendredi 14 octobre de 16h à 18h.

> Séances gratuites, réservations conseillées : MJC de Bernay

> Contact : 06 23 53 60 10 ou mjc.bernay@orange.fr

● Sur le site archéologique de Gisacum

> 8, rue des Thermes - 27930 Le Vieil-Évreux

Les samedi 15 et dimanche 16 oct., programme d'animations pour petits et grands :

Déeses en céramique

Avec la céramiste Marie-Pierre Lamy, venez réaliser votre moulage en argile d'une déesse gallo-romaine.

> Samedi 15 et dimanche 16 oct. A partir de 14h sur inscription

Visite de l'exposition :

Femmes et divinités féminines

À travers l'exposition de la vitrine thématique, découvrez les représentations de déesses retrouvées à Gisacum et dans d'autres lieux du département.

Balade contée sur les déesses de la nature

Avec un barde gaulois, découvrez des légendes du monde entier : du Canada aux Philippines, de la Grèce au Brésil, autant de légendes sur ces femmes qui ont fertilisé la terre par leurs riches aventures.

Et aussi des ateliers « Graines d'archéologue et techniques de fouilles », « atelier céramologie », « petites conférences pédagogiques sur les métiers de chercheur en archéologie » ...

> Les visites et ateliers sont sur réservation obligatoire (petite jauge).

> Programme détaillé sur www.gisacum-normandie.fr

> Modalités de réservations, renseignements et inscriptions : gisacum@eure.fr ou 02 32 31 94 78

● Médiathèque de Nétreville

> 10 rue Jean Bart- 27000 Évreux

Atelier Micro-Folie : «Mais où sont passés les animaux ?»

À l'heure du réchauffement climatique, de nombreuses espèces animales disparaissent chaque année. Sensibilisation à leur protection. Création d'animaux avec la découpeuse vinyle du Fablab (enfants de 8 à 12 ans).

> Mercredi 12 et samedi 15 oct. de 15h à 16h30

> Réservation : mediathequenetreuille@evreux.fr - 02 32 38 62 62

L'os du dodo

Spectacle visuel poétique, humoristique pour jeune public sur la biodiversité. Qui était cet oiseau ? Comment est-il devenu le symbole des animaux disparus ?

> À partir de 5 ans

> Samedi 08 oct. De 15h30 à 16h30

> Contact et réservation : mediathequenetreuille@evreux.fr - 02 32 38 62 62

Ateliers scientifiques sur le développement durable

Quelles sont les différences entre les énergies fossiles et renouvelables ? Venez relever des défis : saurez-vous faire briller des ampoules sans électricité ?

> Enfants 8 à 12 ans

> Mercredi 12 et samedi 15 oct.

Mais aussi les mercredis

> 5 oct. - Médiathèque de La Madeleine.

> 19 oct. - Médiathèque de Navarre.

> 26 oct. Médiathèque Rolland Plaisance

> 2 nov. - Médiathèque Saint-Michel.

inscriptions : mediatheques.evreux.fr



FESTIVAL ITINÉRANT SUR LE TERRITOIRE D'EPN

● Festival du film **Nature et Environnement**

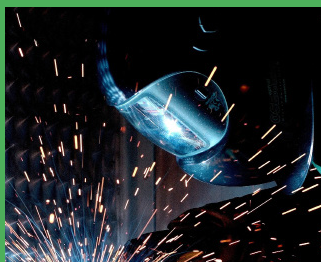
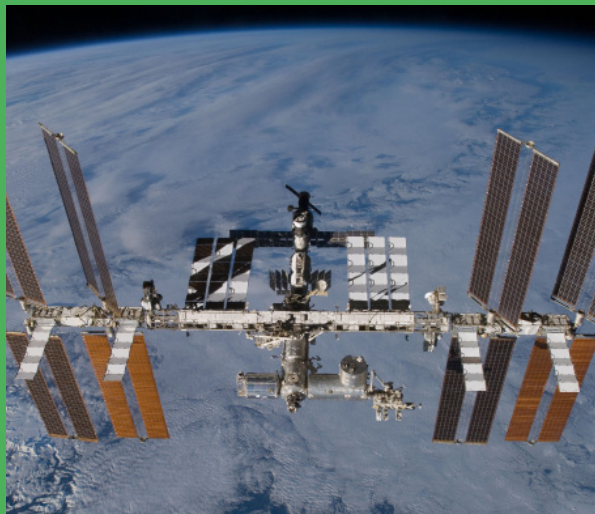
Soutenu par l'agglomération Évreux Portes de Normandie et coordonné sur le territoire par l'association Naturellement Reuilly. Projections de films, débats, expositions en lien avec les thématiques du développement durable et de la transition écologique.

> Du 6 au 14 octobre

> + d'infos, lieux et programme complet sur : evreuxportesdenormandie.fr
ou www.festival-generation-durable.fr

> Contact : nr.association@yahoo.fr

> Publics scolaires et grand public.



Campus universitaire d'Évreux – Site de Navarre

55 rue Saint Germain – 27000 Évreux



Renseignements et programme disponibles sur

fetedelascience-normandie.fr

evreuxportesdenormandie.fr

Réservations pour les scolaires

Pré-inscriptions scolaires à partir du 12 septembre

Renseignements pour prise en charge des trajets scolaires :

> [La manufacture](#)

> [02 32 33 47 39](tel:0232334739)

Se rendre sur le campus d'Évreux – Site de Navarre :

En Bus : Ligne T5 arrêt « Saint Germain »

Ou ligne T9 arrêt « Bel-Ebat »

